

Voor herhaling vatbaar.....

Wat we gezien hebben in de trajecten is het herstel van familierelaties.

Wat we gezien hebben, is dat begeleiders de ervaring hadden samen met familie te werken: Nu zijn meer mensen actief in het werken aan de doelen van de persoon.

Wat we ook gezien hebben, is dat bestaande manieren van organiseren het doen, het uitvoeren van de plannen, in de weg kan staan. **Het doen dat het hart is** van deze manier van werken.

"Een Rijk Leven" is voor herhaling vatbaar. Zoekt mogelijkheden binnen Parnassia, zodat begeleiders in staat zullen zijn om verbindingen te leggen in het netwerk bij meer mensen.

"Een Rijk Leven" is als visie toepasbaar en een goede match met ART het denken vanuit Herstel. Is dus een werkwijze die goed overdraagbaar is in andere soorten werk binnen Parnassia.

"Een Rijk Leven" heeft voor betrokken begeleiders de ervaring opgeleverd praktisch en doelgericht te werken. En minder vanuit een geïsoleerde en specialistische positie.

"Een Rijk Leven" heeft voor de mensen in het middelpunt bewustwording van eigen perspectief en mogelijkheden opgeleverd.

"Een Rijk Leven" zoekt kansen om dit bij meer mensen te kunnen doen.

Pilot Project "Een Rijk Leven"

- * Monsterseweg 89, najaar 2017 gestart
- * 8 deelnemers
- * Begeleid extern door Inclusion Lab
- * Begeleid intern door een Kernteam in wisselende



Project "Een Rijk Leven"
Parnassia MW 89



Samen werken aan Een Rijk Leven voor patiënten

Een Rijk Leven is:

Rijk aan goede ervaringen

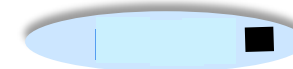
Rijk aan uitdaging

Rijk aan ontmoetingen

Rijk in perspectief

*Rijker leven, en zo ontdekken wie
je bent.....*

Ontdekken wie je nu wilt zijn.



Hoe we samen werken aan Een Rijk Leven voor patiënten

Dit gebeurt er.....

Elkaar leren kennen, samen optrekken met de persoon waar het om gaat. Ontdekken wat die persoon aan interesses heeft.

We schetsen gezamenlijk een beeld van wat een rijker leven voor deze persoon in kan houden.

Praktische plannen maken, ideeën en talenten uit de hele groep inzetten bij het werken aan nieuwe rollen die deze persoon kan vervullen.

Mensen betrekken uit andere werksoorten, vanuit het hele terrein, vanuit de maatschappij om de instelling heen.

Nu gaan doen wat zin heeft. In een goed tempo, met oog voor wat nu speelt, bouwen aan een rijker leven.

Afwisseling in hoe we werken met elkaar.

Het hart van deze manier van werken is doen: uitwerken wat samen bedacht is. Onderling houden we elkaar op de hoogte, altijd houden we de persoon betrokken.

De helpende "pas op de plaats" zijn de netwerkgesprekken. Daarin houden we ervaringen tegen het licht, stellen we de plannen bij, maken we nieuwe plannen bij nieuwe ontdekkingen.

Wie zijn "we"?

De persoon om wie het gaat staat centraal. In de groep sluit familie aan, begeleiders, behandelaars, mensen uit netwerk en maatschappij. En mensen vanuit een expertise, die de groep met een specifieke vraag verder kunnen helpen.

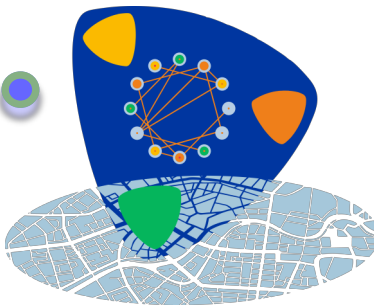
Samenwerking binnen Parnassia en met andere partijen

Als groep werken we nauw samen. Begeleiders en behandelaars zijn al betrokken. Maar we zorgen dat we geen eiland worden, los van waar we zijn. Mensen vanuit andere diensten zoals Reakt, mensen in andere ondersteunende functies, vrijwilligers.... Geleid door het proces zelf betrekken we anderen bij het werken aan de doelen van de persoon. En we kijken breder. Kansen liggen ook in de buurt en de maatschappij.

Waarom breder kijken zo belangrijk is

Hoe je bent in de rollen die je hebt, daaraan merk je wie je bent. Maar een rol heeft een plaats nodig en andere mensen die je in die rol ontmoet.

Daarom gebruiken we binnen "Een Rijk Leven" bestaande methodieken die ons helpen die kansen in de maatschappij te zien (Sociale Rol Versterking) èn te benutten. (Kwartiermaken en Assets Based Community Development)



Een rijker leven voor wie werkt in Parnassia

Welke rol of functie je ook hebt, vanuit "Een Rijk Leven" verbind je je met mensen en kansen vanuit de hele omgeving van de persoon.

Waar specialisatie een gevoel van isolatie kan geven, helpt werken volgens "Een Rijk Leven" om actief verbonden te blijven met anderen om de persoon heen. Vanuit welke rol of functie ook, je werkt vanaf het begin samen met persoon en familie, met mensen uit de bredere omgeving en de

maatschappij, in een netwerk dat zich vormt door doen en aan doelen die de persoon zelf als zinvol ziet. Begeleiders betrokken in het project herkennen in "Een Rijk Leven" de manier van werken "zoals die eigenlijk zou moeten zijn".

Begeleiden in een rijker leven

Wat persoon en netwerk helpt, is dat snel en concreet begonnen wordt met werken aan nabij liggende doelen.

Wat begeleiders helpt, is het gevoel op de meest zinvolle en concrete manier te kunnen werken aan Herstel voor de persoon.

Wat iedereen helpt is dat besef dat gezamenlijk aan het werk te zijn, waar ieder een bijdrage heeft en samen verantwoording wordt genomen voor het slagen van de plannen.

Werken volgens "Een Rijk Leven" is niet iets dat naast de lopende begeleiding plaats vindt. Het zijn werkvormen, bruikbaar in die begeleiding, met sterke kenmerken van de ART benadering. "Een Rijk Leven" heeft een achterliggende visie die heel goed aansluit bij ART en het denken vanuit Herstel.

Het is werken aan Herstel, vanuit het nu van de persoon, op basis van wat nu in diens omgeving voor handen is.

Project "Een Rijk Leven
Parnassia MW 89

Contact

Andy Schmit, projectleider

a.schmit@parnassia.nl